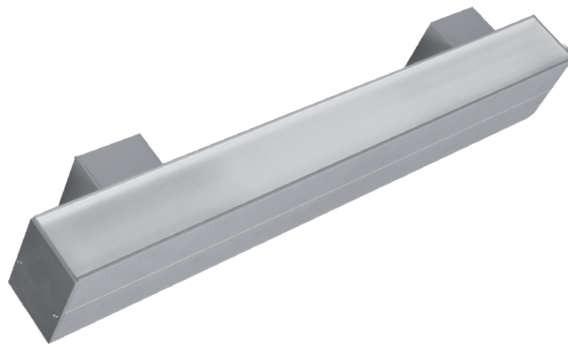


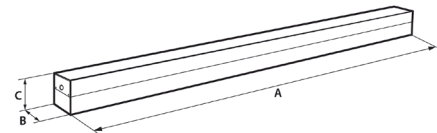
LED PWA1



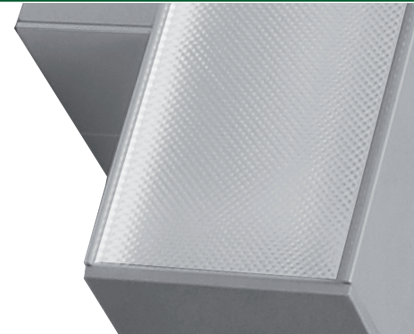
Type	Watt	Lumen*	EIA	A	B	C	kg	Code
LED Wand PWA1 600	15W	1831lm	x	600	62	90	1,6	PWA106
LED Wand PWA1 600	20W	2418lm	x	600	62	90	1,6	PWA106
LED Wand PWA1 600	25W	2910lm	x	600	62	90	1,6	PWA106
LED Wand PWA1 1200	30W	3831lm	ja	1160	62	90	2,8	PWA112
LED Wand PWA1 1200	40W	5017lm	ja	1160	62	90	2,8	PWA112
LED Wand PWA1 1200	50W	6102lm	x	1160	62	90	2,8	PWA112
LED Wand PWA1 1500	40W	5243lm	ja	1460	62	90	3,4	PWA115
LED Wand PWA1 1500	50W	6272lm	ja	1460	62	90	3,4	PWA115
LED Wand PWA1 1500	60W	7255lm	x	1460	62	90	3,4	PWA115
LED Wand PWA1 3000	80W	10486lm	ja	2840	62	90	6,4	PWA130
LED Wand PWA1 3000	90W	11695lm	ja	2840	62	90	6,4	PWA130
LED Wand PWA1 3000	100W	12882lm	ja	2840	62	90	6,4	PWA130
LED Wand PWA1 3000	110W	13673lm	x	2840	62	90	6,4	PWA130
LED Wand PWA1 maatwerk	Afwijkende afmetingen en/of wattages nodig? Vraag naar de mogelijkheden!							

Maatvoering A, B, C in mm

Maatwerk mogelijk vanaf 50 armaturen



Prismatische afscherming (optioneel opaal)



* Of vergelijkbare kwaliteit.

** Volgens opgave 09-2020. Gemeten bij 4000K, opalen afscherming (±10-15% hogere output met prismatische afscherming), tolerantie van 10% van toepassing conform richtlijnen IEC.

Optioneel



Montage

Stralingsrichting

Lichtkleur



Specificaties	
Behuizing	Aluminium / PC (Polycarbonaat)
Beschermingsklasse (IP)	IP40
Energielabel	A+
BREEAM / EIA	Ja
Garantie	7 jaar fabrieksgarantie*
Levensduur (uur)	100.000 (L80C10)**
Kleurweergave (CRI/RA)	>85
Kleurafwijking (SDCM)	Mac Adam <3
Flicker	<2%
Spanning (V)	220-240
Powerfactor (P)	>0,95
Driver	Helvar of vergelijkbaar

Omgevingstemperatuur

-20 tot 30°C



* Max Tc temp. 65°C gemeten bij Ta 25°C

** Conform Lighting Europe, "Evaluating the performance of LED based Luminaires"